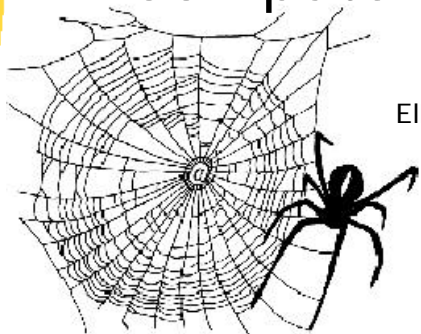


# CCMS X PLOERER

Officieel tijdschrift van CCMS,  
vereniging voor iedereen die computer als hobby heeft.

## Computer Club Masano Schaffen



Waterstraat 38  
B-3290 Schaffen  
Elke zondag van 10.00 tot 12.30  
ccms.catsanddogs.com  
ccms@itconsult.be



Kostprijs losse nummers: 1 €



V.U. Sabine Sas  
Zelemseweg 103  
3290 Schaffen

### Korte inhoud

- Verslag vergadering 03-02-2002
- Themadag: Digitale fotoestellen
- Uitstap: HCC Antwerpen
- De Brother Laserprinter
- Beeldschermen en je gezondheid

## Het Bestuur

Voorzitter	Geert Conard	<a href="mailto:geert.conard@itconsult.be">geert.conard@itconsult.be</a>
Vice voorzitter	Dominique Haesevoets	<a href="mailto:info@tech-nick.be">info@tech-nick.be</a>
Secretaris	Robert De Vroe	<a href="mailto:r.devroe@planetinternet.be">r.devroe@planetinternet.be</a>
Cultureel afgevaardigde	Michel Gielens	<a href="mailto:michel.gielens@pi.be">michel.gielens@pi.be</a>
Webmaster	Davy Goris	<a href="mailto:davy.goris@advalvas.be">davy.goris@advalvas.be</a>

### Redactie CCMS-Xplorer

Hoofdredactrice & V.U.	Sabine Sas
Eindredacteur	Geert Conard
Lay-out	Frans Van Hoeyveld
Druk	Tech-Nick
Redactieleden	Frank Biesmans, Filip Devry

De redactie is bereikbaar via 013/32.19.09 of via e-mail op [ccms-xplorer@pi.be](mailto:ccms-xplorer@pi.be)

Volgende deadlines CCMS-Xplorer: 10 Maart, 13 April, 12 Mei

### CCMS, Waterstraat 38, 3290 Schaffen :

Elke zondag van 10.00 u tot 12.30 u

Homepage: <http://ccms.catsanddogs.com>

Algemeen e-mail adres : [ccms@itconsult.be](mailto:ccms@itconsult.be)

CCMS-Xplorer is een uitgave van CCMS, Computer Club Masano Schaffen, verantwoordelijke uitgever: Sabine Sas [sn4bab@pi.be](mailto:sn4bab@pi.be)  
 CCMS-Xplorer bevat links naar websites die de redactie interessant vond. Deze zijn zuiver informatief en de uitgever is niet verantwoordelijk voor de inhoud van de sites of het gebruik ervan.  
 Geen enkele tekst van CCMS-Xplorer, geheel of zelfs gedeeltelijk, mag overgenomen worden zonder schriftelijke toestemming van de verantwoordelijke uitgever.  
 De uitgever is niet verantwoordelijk voor de inhoud van de advertenties.

## Woord van de voorzitter

Beste leden ( en andere lezers),

Om te beginnen wens ik natuurlijk iedereen veel plezier in deze Carnavalmaand ... Zelfs onze eigen Cyberbabe Sabine zet de boel reeds vrolijk op zijn kop ( zie cover )

Het bestuur is ook blij te zien dat de noodzakelijke verhoging van het lidgeld geen bezwaar is geweest om je lidmaatschap te vernieuwen. Buiten een enkele (1) negatieve reactie was iedereen het ermee eens dat we zeker moesten proberen om dit maandblad te bestendigen ... en daar waren nu eenmaal meer eurocentjes voor nodig ...

Kijk zeker ook eens aandachtig naar onze activiteitenkalender ... Nog nooit ( en ik heb het nagekeken !! ) heeft onze kalender zo vol gestaan voor de eerstvolgende maanden. Bijna wekelijks schotelen we u naast de normale clubmeeting nog een extra activiteit voor !!!

Moest je desondanks toch nog op een ander ei zitten te broeden dat je graag in onze club zou leggen ... zeg het ons en we werken eraan !

Nog even herinneren dat de betere artikels uit dit tijdschrift ook online terug te vinden zijn op de "Reviews" pagina's van de portaalsite ITConsult.be

( Rechtstreekse link : <http://www.itconsult.be/reviews-main.html> )

Uw voorzitter,

Geert CONARD

En de instructies op sommige verpakkingen blijven ons verbazen ...

Op een pakje haarkleuring	:	Do not use as an ice cream topping !
Clairol Herbal Essences Haarlak	:	WARNING: Do not smoke until hair is dry.



## Overzicht van de voorbije weken

### Uitslag CCMS-Xplorer Kerstpuzzel:

Om toch nog een foto te kunnen tonen van onze kerstpuzzelwinnaar (=Yannick), heeft Sabine nog vóór de vergadering begon even ieders aandacht getrokken bij het overhandigen van zijn prijs.

### Verslag vergadering Opendeurdag 2002 03-02-2002

Aanwezigen: Geert, Dominique, Robert, Michel, Davy, Jasper, Frans, Sabine, Eddy, Robert Jean, Edward, Richard, Daniel, Rudiger, Clement

#### Opmerking :

Er waren nog andere leden aanwezig, maar enkel de opgegeven leden hebben de vergadering volledig mee gevolgd.

#### Verslag

Vice-voorzitter Dominique opent de vergadering en heet iedereen welkom. Voorzitter Geert legt uit wat het idee is rond de opendeur van dit jaar: op bepaalde tijdstippen een voordracht over een bepaald onderwerp, en daar bovenop nog enkele traditionele standen ( Zelfbouwproject, demonstratie, ... )

Er is een voorstel binnen gekomen voor een jaarproject via Frans en Sabine, dat tegen de opendeur dan zou voorgesteld worden nl. lasersturing. De opzet is dat de club zowel de elektronica om de laser te sturen en de software zelf zouden bouwen en schrijven.

De bedoeling is om met een laserbeam woorden of figuren op een wand te projecteren.

Er komen vragen, opmerkingen en ideeën uit de gehele groep. Wat is de kostprijs en hoeveel draagt de clubkas eventueel bij ? Het beleid dat het bestuur daarover voert is zeer duidelijk, de kas kan bij springen waar er noden zijn, echter, de kas kan niet ten dienste staan van één project, ze is voor ons allemaal. Om bij te springen bij de huur van een autocar, om een zaal te huren, SABAM en andere kosten bij een opendeur te dekken, tot het bijstaan tot het verwezenlijken van projecten. De bijdragen tot projecten moeten echter tot een strikt minimum beperkt blijven, bijspringen tot zo'n 125,00 €moet zeker kunnen. Er wordt sponsoring voorgesteld, dit is echter niet zo'n goede zaak voor de club in zijn geheel, immers, we laten ons boekje sponsoren, een affiche voor de opendeurdag,... als we nu ook projecten gaan laten sponsoren dan lopen we kans een imago te creëren van "daar zijn ze weer". Verder moet de sponsor bij zijn sponsoring ook baat hebben, op een affiche zie je hem staan, maar wat krijgt de sponsor terug van de lasersturing ?

Om de prijs te drukken zouden we kunnen afspreken met een fabrikant die die dingen maakt om zo'n ding te "krijgen" zodat wij de software ervoor trachten te schrijven (en ook de fabrikant een dubbel te bezorgen). Hoe zit het met de veiligheid, een laser kan immers ook vernietigend werken. Er moet een technische goedkeuring komen (klasse 3 waarschijnlijk) en ook een CEE technische goedkeuring. Frans doet hierover navraag, ook over de kostprijs van zo'n keuring. Er



is een mogelijkheid dat de gemeente een bijdrage levert aan projectsponsoring, deze bedraagt in het beste geval 740 € (30000 bef). Het is ook de bedoeling om het toestel nadien te verhuren met een operator van de club er bij. Dit is echter niet mogelijk omdat we geen vzw of andere rechtsvorm zijn. En wie gaat er dan telkens mee gaan, en gaat de verhuur van een zelfgemaakt toestel eenvoudig zijn of gaan organisatoren rechtstreeks commerciële toestellen huren. Uit al deze reacties en vragen blijkt dat het niet zo eenvoudig zal zijn dit project te verwezenlijken. Er wordt over alle vragen navraag gedaan en later verslag uitgebracht bij het bestuur.

Een ander voorstel is, om als zelfbouw project een "splitter" zelf te maken die het signaal van (voor) een monitor uitsplitst naar meerdere monitoren, video, tv,...

Dit lijkt een meer haalbaar idee te zijn, dat ook makkelijker te financieren valt en waar er wat veiligheid betreft niet echt problemen zijn. Vooral het feit dat een dergelijk afgewerkt product intensief zou gebruikt worden voor vb. onze cursussen maakt dit zeer aantrekkelijk.

Op 28/4 is er de jaarlijkse Dirage-beurs in het college in Diest, wie bemand de stand en wat gaan we doen. Wordt later bekeken

Er komt de vraag naar een cursus PowerPoint, hoe doen we dat? We gaan een cursus inrichten met de als eindresultaat de voorstelling van de club voor op de dirage en andere evenementen

Er wordt terecht nog eens opgemerkt dat we het clublokaal elke zondag gratis ter beschikking krijgen en gevraagd wordt dat iedereen zijn gezond verstand zou willen gebruiken om op een regelmatige basis iets te consumeren aan "den toog", kwestie van de kerk een beetje in het midden te houden.

Op 10/2 zal er in de voormiddag een voordracht zijn van digitale fotografie, en in de namiddag een gezamenlijke uitstap naar de HCC-beurs in het bouwcentrum te Antwerpen, iedereen die een Masano T-shirt of sweater heeft, laat de spinnen door het bouwcentrum kruipen ....

Alle voorstellen, ideeën rond projecten moet uiterlijk op 10 maart bij het bestuur ingediend worden, samen met de zo juist mogelijke en gedetailleerde kostprijs, van waar het geld komt en hoe alles praktisch gerealiseerd zal worden. Volgende opendeur vergadering gaat door in Masano om 10:00 uur op 24/03. Iedereen van harte welkom.

Vice voorzitter sluit vergadering af en wenst iedereen nog een prettige zondag

Verslag: Dominique Haesevoets / Correctie en distributie: Geert Conard



### **Themadag Digitale fotoestellen (gastspreker Luc Vanbets)**

Zondag 10 Februari was de langverwachte themadag van digitale fotografie. Wij mochten Fotograaf Luc Vanbets uit Diest verwelkomen in onze club. Wat een doordeweekse babbel of presentatie zou worden, is uiteindelijk een professioneel informatief event geworden. Er werd geen enkele vraag uit de weg gegaan. Elke vraag kreeg een gepast antwoord met eventueel een perfect voorbeeld. Vele dingen die wij voordien niet wisten of konden weten door de weerspiegelende reclame, heeft Luc Vanbets ons echt uitgelegd. Opmerkelijke dingen waar niet iedereen aan denkt, zoals dat DPI en DPI niet gelijk is aan mekaar. Dat de ene puntjes per inch



is en dat de andere een kleurgradatie per inch zou moeten voorstellen. Verder werden ook enkele toestellen besproken met de voor- en nadelen ervan. Ook de soorten geheugens kwamen nog aan bod. Verder de mogelijkheden die men kan hebben met een digitaal fotoestel en wat het verschil is tussen digitaal en analoog. De verschillende manieren van uitprinten hangen ook af van met welke resolutie de foto genomen is en op welk papier deze wordt gedrukt. Enkele voorbeelden hiervan zijn rondgegeven. Rode ogen kan je verhelpen door de voorflitser te

gebruiken van je toestel. Dit is maar een vermindering van  $\pm 50\%$  van het risico. Het hangt ook af van de persoon zelf of die gevoelig is hiervoor. Bij personen die moeilijk kunnen zien in het donker ligt dit risico hoger dan bij de anderen.

Vroeger had men daar minder last van, omdat de flits verder verwijderd stond van de lens. Je weet het of je weet het niet, maar digitale foto's kan je ook bij Luc Vanbets binnenbrengen om te laten ONTWIKKELEN. Dit gebeurt door een laserstraal die lijn voor lijn schrijft op een fotogevoelig papier, van daaruit gaat het naar de klassieke ontwikkelfases, die een normale analoge foto ook zou moeten doorlopen. Dit ontwikkelingsproces mogen wij eens mee volgen in een workshop. Hiervoor moeten wij nog een datum vastleggen. Dit is dan wel een avondje in de week. Mensen die zich hiervoor geroepen voelen, mogen zich komen aanmelden in de club. Zij zullen via deze weg dan ook verwittigd worden van datum en uur. Wij danken Luc Vanbets voor de uitnodiging en zijn vrijgevege informatie.

Sabine Sas



### HCC/HMC Beurs Antwerpen

Na een Brainbrekende voormiddag, was een ontspannende beurs een goede afwisseling. Samen met een carpool van 2 auto's (Dominique en Frans) die op verschillende tijdstippen vertrokken, was de uitstap nogal eenzijdig. Op de beurs stonden vele andere computerclubs. Aan de binnenzijde stonden de handelaars met weer dezelfde producten. Vb: Hervulsystemen, labels, soft- en hardware. Vele nieuwe dingen hebben wij niet gezien. Eén ding heeft mijn persoonlijke aandacht getrokken, dat is "AVATAR". Dit ding maakt gebruik van Studio Delta 7 om jou om te zetten in 3D. In verder geëvolueerde fase kan je jezelf in een 3D Game laten vertoeven, bijvoorbeeld: Quake 3, The Simms,... Verder staat de techniek voor op de WAP GSM nog in zijn beta-schoentjes. Of wil je misschien 3D Chatten via je eigen avatar? Ben je ook geïnteresseerd? Wel, ik heb zo'n foldertje waar in grote lijnen de productie en mogelijkheden in beschreven staan. Sommige onder ons zullen onze vriend Freddy misschien wel gemist hebben op de club. Dit kwam doordat hij op de beurs stond met zijn tweedehands laptops. Zijn reactie over de verkoop was positief. Een ander thema dat goed vertegenwoordigd was : ADSL. Hoe zou dat komen denk je? Nu dat Telenet zijn prijzen de hoogte in stuurt ... Na een (wan)smakelijke hotdog en een slok koffie zijn wij om 16.15u à 17.00u terug naar Diest afgebold. Eens bij Masano aanbeland, stuitte de overgeblevenen nog op een gezellig feestje. Waarvoor wij onze oprechte gelukswensen doorgeven aan Sisse, die al 10 jaar AA-lid is. Proficiat Sisse!!

Sabine Sas



## **De Brother Laserprinter**

### 1. Inleiding

Als freelance journalist heb ik mij enkele maanden geleden toch maar eens een laserprinter gekocht, kwestie om het printer van grote zw/w documenten handiger te maken. Mijn keuze viel daarbij op Brother, op aanraden van collega's die een beetje in dezelfde branche zitten, je weet wel, IT/J, informatica en journalistiek.

Deze printer bestaat in twee modellen, de **HL1650** en de **HL1670N**. Ik ga me meer toespitsen op de HL1670N, omdat deze printer voor iets meer geld, uitgerust is met een LAN-connector, en we deze getest hebben in een netwerkgeving .



## 2. Twee soorten printers ?

Wat is nu het verschil tussen deze twee modellen ?

### a) HL-1650

- ❖ Afdruksnelheid tot 16 ppm.
- ❖ Haarscherpe teksten en grafieken met Brother HQ1200 afdrukkwaliteit
- ❖ Ingebouwde automatische duplex voor dubbelzijdig afdrukken
- ❖ Grote papierinvoercapaciteit tot 600 vel met optionele lade
- ❖ Veelzijdige afdrukmogelijkheden
- ❖ Standaard 8 mb geheugen, uitbreidbaar tot 136 mb
- ❖ Backlit LCD-scherm in drie kleuren: herkenning van de status in een oogopslag (groen=ok, oranje=waarschuwing, rood=fout)
- ❖ Lange levensduur van de toebehoren

### b) HL-1670N

- ❖ Hetzelfde als hierboven, met bijkomend :
- ❖ Geavanceerde 10/100 base TX netwerkmogelijkheden met standaard bijgeleverde beheerssoftware
- ❖ Standaard 16mb geheugen, uibreidbaar tot 144 mb

## 3. Prijzen

De HL-1650 is van jou voor 27.190 BF (€674,02), en de HL-1670N mag je mee naar huis nemen voor 33.430 BF (€828,70). Opgelet, dit zijn richtprijzen, er kunnen afwijkingen zijn van handelaar tot handelaar.

## 4. De installatie

Zoals ik al eerder aanhaalde in dit artikel, heb ik voor jullie de HL-1670N getest in een netwerkomgeving. Twee pc's uitgerust met Windows 2000 en Windows XP Professional, aan het netwerk verbonden via een kleine hub. De netwerkkabel van de printer verbindt je uiteraard met een vrije poort in je hub. Je begint met de installatiecd in je cd-romlezer te stoppen, en deze begint meteen te vragen in welke taal je de software wil installeren. Wij kiezen voor Nederlands. Afhankelijk of je de pc gebruikt in een netwerk, installeer je de software die je nodig hebt. Wat je zeker niet mag vergeten is de printerdriversoftware, maar dat zal je wel weten, veronderstel ik.

De printer laat zich zeer makkelijk installeren, via de bijgeleverde netwerk printer driver wizard. Om het ons gemakkelijk te maken, hebben wij via het LCD-scherm, onmiddellijk een IP-adres ingevoerd, die in dezelfde range ligt van ons eigen netwerk. Begint je thuisnetwerk met 110.0.0.1, dan is het logisch dat je in die lijn verdergaat. Voor een bedrijfsomgeving gelden andere regels, maar je thuisnetwerk kan er als volgt uitzien :

110.0.0.1 = router / firewall (zie vorig artikel over de Longshine Firewall)

110.0.0.2 = je eigen pc

110.0.0.3 = de Brother printer, 1670N

110.0.0.4 = je tweede pc (testpc)

De netwerk printer driver wizard vindt onmiddellijk de printer en bijhorend IP-adres op het netwerk en de installatie is klaar.

## 5. Een woordje uitleg over de flexibiliteit en de verschillende kenmerken

### a) Flexibiliteit en papierbehandeling

Naast de ingebouwde duplex, zijn er die invoermogelijkheden : een standaardlade die elke printer heeft, een onderste lade met grotere capaciteit in optie, en een invoerklap die men kan openen aan de voorzijde.

Samen bieden zij een maximale invoercapaciteit van 600 vel, en ondersteunen zijn simultaan drie verschillende soorten drukmaterialen in uiteenlopende afmetingen.

### b) Aansluitmogelijkheden

De printers uit de 1600-reeks zijn uiterst veelzijdig en flexibel; zij ondersteunen de meeste pc- en Mac omgevingen en zijn standaard uitgerust met een parallelle en USB-poorten. Een IrDA-aansluiting is in optie eveneens verkrijgbaar. Aangezien meer en meer thuisgezinnen, éénmanszaken, en kleine bedrijfjes een netwerk hebben of zullen hebben naar de toekomst toe, is het misschien aangewezen om de aankoop van de printer hierop reeds te voorzien. U koopt dan het best een printer met ingebouwde LAN-connector.

Deze printers hebben een zeer eenvoudige gebruikersinterface. Het overzichtelijke bedieningspaneel is uitgerust met een backlit LCD-scherm, dat van kleur verandert, naargelang de status van de printer:

- Groen : alles is ok
- Oranje : waarschuwing
- Rood: er is iets fout !

Zoals reeds gezegd en geschreven is de HL-1670N buitengewoon veelzijdig. Hij kan worden aangesloten op de meest uiteenlopende netwerkomgevingen. De ingebouwde BRAdmin Professional software maakt een verfijnd netwerk- en printerbeheer mogelijk, maar voor een thuisomgeving is dit niet echt nodig.

U kan de printer configureren door in uw internetbrowser het IP-Adres van de printer in te tikken, en vervolgens op enter te drukken. U kunt dan de printer geheel naar uw hand zetten.

## 6. Ingebouwde software

### a) beveiligd afdrukken

Hiermee kan de gebruiker zijn vertrouwelijke documenten, beveiligd versturen vanuit zijn Windows-toepassingen. Deze documenten kunnen enkel worden afgedrukt door een PIN-code in te geven op het voorpaneel van de printer, of door op de printer aan te loggen via een webbrowser en de beveiligde afdrুকoptie te selecteren.

### b) email notificatie

Als er zich problemen voordoen (papier loopt vast, of het papier is eenvoudig op), dan zal deze printer automatisch een e-mail sturen naar de individuele gebruikers, of gebruikersgroepen om hen hiervan op de hoogte te brengen.

### c) Storage Manager Software

Beheert elektronische formulieren, fonts, macro's en logo's; deze worden als data naar het Flash-geheugen van de printer gestuurd en vervolgens opgeslagen.

### d) Netwerk Printer Driver Wizard

Deze wizard (zie eerder in dit artikel), vertelt u stap voor stap, hoe U uw Brother netwerkprinter in een Windowsomgeving moet installeren.

### e) Quick Print Setup

Hiermee kan U de instellingen van het printerstuurprogramma wijzigen via de taakbalk, zonder het dialoogvenster van de eigenschappen te moeten openen.

## 7. Voor de Techneuten

### **a) Motor**

Afdrukmethode :

Afdruksnelheid :

Eerste afdruk :

Resolutie :

Elektrofotografisch (laser)

Normaal tot 16 ppm.

Duplex tot 7,5 ppm

Minder dan 15 s.

HQ 1200 levert een afdrুকwaliteit van 1200 dpi

Tot 600X600 dpi onder DOS en Mac met USB

### **b) Besturing**

Processor :

Geheugen :

Interface :

Fujitsu MB86834 (100 mhz)

Standaard 8 MB (HL-150), 16MB (HL-1670N).

Uitbreidbaar tot 128 MB (HL-1670N)

Standaard IEEE 1284, parallel, USB

	Optioneel IrDA (IR-1000)
Netwerkaansluiting :	Interface NC-4100h, 10/100 base TX (automatische detectie) Protocols: TCP/IP, Appletalk, IPX/SPX, DEC LAT, Banyan Vines, NetBui, DLC/LLC, BRAdmin professional beheer, en Web Based beheer.
Emulaties :	PCL6, PostScript Level 3 language emulatie, Epson FX-850, IBM Proprinter XL.
Residentiële fonts :	PCL – 66 schaalbare fonts, 12 bitmap fonts, 11 barcodes Postscript level 3 – 66 fonts Optioneel – 136 Agfa Postscript Level 3 fonts.
<b>e) Software</b>	
Printer Driver :	PCL Driver voor Windows 95/98/ME/NT4/2000 PS-Driver (PPD-bestand voor Windows 95/98/ME/NT4/2000 en Mac OS 8.6 of hoger.
Overige Software :	Automatisch e-mail afdrucken, interactieve help, storage manager, printer driver wizard.
<b>f) Papierbehandeling :</b>	
Papierinvoer :	Universele lade tot 100 vel Papiercassette : (standaard) : tot 250 vel 2 <sup>e</sup> papiercassette (optie) : tot 250 vel
Papieruitvoer :	Voorzijde naar beneden : tot 150 vel Voorzijde naar boven : tot 50 vel
Duplex eenheid :	Automatisch dubbelzijdig afdrucken standaard inbegrepen
<b>g) Papierspecificaties :</b>	
Toegelaten papiersoorten :	Universele lade : gewoon papier, gerecycleerd papier, omslagen, etiketten en transparanten Papiercassette : gewoon papier, gerecycleerd papier en transparanten
Papiergewicht :	Universele lade : 60-161 g/m <sup>2</sup> Papiercassette : 60-105 g/m <sup>2</sup>
Papierafmetingen :	Universele lade : naar keuze : 69,8X116, 216X356mm, A4, letter, B5, A5, B6*, A6*, executive en legal. *enkel in standaard papiercassette
<b>h) Functies printerdriver :</b>	
Lay-out van de pagina :	Multi pagina printen : 2,4,9,16,25 op pagina Posters afdrucken : 1 in 4,9,16,25 Andere : watermerk afdrucken, quick print setup, beveiligd afdrucken
<b>i) Diversen :</b>	
Afmetingen :	406(B)X424(D)X275(H) mm
Gewicht :	1650: 14,5 kg incl. Toner/drum zonder onderste lade 1670N: 14,7 kg incl. Toner/drum zonder onderste lade
Verbruik :	In werking : minder dan 360W Stand-by : minder dan 80W Slaapstand : minder dan 12W
Milieu :	Stroombesparing : ja Tonerbesparing : ja
Standaard waarborg :	1 jaar "collect & return"
<b>j) Toebehoren &amp; accessoires :</b>	
TN-7600 :	Tonercartridge (6500 pagina's A4/letter) met 5% dekking
DR-7000 :	Drumeenheid (20.000 pagina's A4/letter, 1 pagina per opdracht)
NC-4100h :	10/100 base TX print server voor HL-1650
LT-500 :	250 vel, onderste lade
BS-3000 :	136 Agfa postscript level 3 fonts
IR-1000 :	Externe IrDa interface, infrarood device



## 8. Besluit

De HL-1650N, die wij voor U getest hebben in een klein thuisnetwerk voldoet prima, is erg economisch en milieuvriendelijk. Hij heeft veel toepassingen aan boord, die je bij de concurrentie niet zal vinden in dezelfde prijsklasse. De software laat zich makkelijk installeren, en de handleiding is duidelijk. Wij zijn vooral onder de indruk van de webbased interface. Ook de duplex eenheid (papierbesparing) en de mogelijkheid om een watermerk te printen is een voldoening. Voor wie zeer veel moet printen, zowel thuis als in een klein kantooromgeving en dito-netwerk is deze printer meer dan geschikt. U mag ook niet vergeten dat de consumables (toner en drum) beduidend goedkoper uitvallen dan bij de concurrentie.

Filip Devry 

## Beeldschermen en je gezondheid

Je hebt al wel eens gehoord dat beeldschermen slecht kunnen zijn voor je gezondheid. Sommige mensen klagen over hun ogen, anderen weer over hun rug.

Huiduitslag was ook al een van die gevallen.

Het gaat zelfs zo ver dat het misschien een zwangerschapsonderbreking te weeg kan brengen. Het tegendeel heb ik al twee keer

bewezen. Veel heeft te maken met de zithouding, kantoormeubilair en de werkdruk.

Waar ik het nu het meest ga over hebben zijn de ogen. Ondertussen ga ik je nog wat links geven die je toch eens kan bezoeken.

[http://www.who.int/peh-emf/publications/facts\\_press/dfact/dfs203.html](http://www.who.int/peh-emf/publications/facts_press/dfact/dfs203.html)

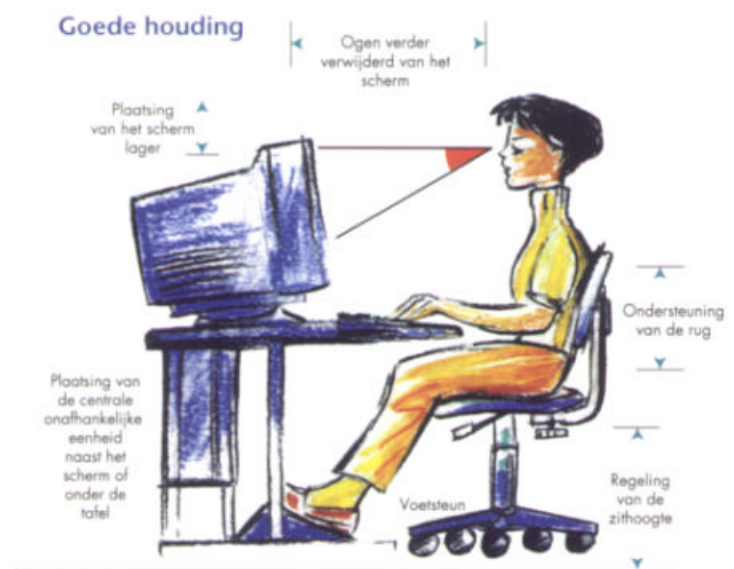
Allerhande gezondheidssituaties, wel eens leuk om te lezen.

<http://www.rsi-center.com/> Deze link geeft je meer uitleg over RSI. Hieruit kan je verschillende linken aanklikken o.a:

<http://www.rsi-center.com/html/NL/persbericht-muismax.shtml>

Deze link laat een persbericht zien, hoe kinderen voorbereid worden op RSI in de lagere school.

<http://www.rsi-center.com/html/NL/testen.shtml> Op deze link kan je je laten testen op RSI door op de link van [RSI Quick-Scan](#) te klikken.



### Vermoeide ogen en troebel zicht

Het kan zijn dat je een troebel zicht krijgt en dat je ogen vermoeien als je te lang aan je beeldscherm zit. Volgende symptomen kunnen optreden door het werken met beeldschermen: vermoeide ogen, branderige ogen, tranende ogen of lichtschuwe ogen. Dit kan te maken hebben doordat de opstelling van je scherm te hoog geplaatst staat. Je ogen gaan wijd open sperreren en bovendien knipper je minder met je ogen. Daardoor verdampen je tranen en krijg je droge ogen. Droge ogen kan je een beetje verhelpen door verluchting van de ruimte. Zorg dat de verwarming en airconditioning goed geregeld staan. Als de lucht in de kamer te fel uitdroogt is, is het misschien nuttig om een waterverdamer aan de radiatoren te hangen. Natuurlijk moet je dan ook zien dat deze steeds gevuld worden.

### Hoofdpijn, duizelig en misselijk?

Stil en onbeweeglijk achter je scherm blijven zitten is niet goed. Je nek, schouders en de onderkant van je rug kunnen daar niet tegen. Je krijgt stramme spieren en krampen die hoofdpijn en soms misselijkheid kunnen veroorzaken. Later kan dit wel eens een chronische aandoening worden van je rug. Gebruik voetsteunen en verander regelmatig eens van houding. Een regelbare stoel die je rug rechthoudt is geen overbodige luxe.

Het beste is om eens regelmatig een pauze in te lassen. Bijvoorbeeld: ga eens een kop koffie halen, neem je post eens even door of wandel gewoon eens even rond. Ook langere pauzes van 10 min om de twee uur raad ik je ten stelligste aan.

### **Licht!**

Richt nooit een verlichting naar je beeldscherm, dit kan je verblinden. Ook meubels met felle kleuren kan je best vermijden. Probeer je opstelling van je kantoor of werkruimte zo in te delen dat je geen rechtstreeks licht op je beeldscherm krijgt. Zoals vensters, die kan je best afdekken met gordijnen. Ga er niet vanuit dat jou antiweerskaatsende filter voor het scherm alles opvangt. Het beste is nog steeds dat je de helderheid van je scherm regelt. Heel uitzonderlijk kan schittering en spiegeling je ogen overbelasten en dat kan hoofdpijn veroorzaken.

### **De opstelling!**

De afstand tussen je ogen en het beeldscherm zou 50 à 60 cm moeten bedragen. Je scherm is zo geplaatst zodat je met je ogen licht naar beneden kijkt. Zet dus je centrale eenheid niet onder je monitor maar er gewoon naast.

### **Besluit:**

BEELDSCHERMEN ZIJN NIET SLECHT VOOR DE OGEN. Het is enkel je houding en de opstelling waar je moet naar kijken.

Hier vind je ook al je vragen:

[http://www.fsw.leidenuniv.nl/www/w3\\_func/beeld/kop.htm](http://www.fsw.leidenuniv.nl/www/w3_func/beeld/kop.htm)

Nog een link hoe je kan zien dat de leeftijd er ook eens tussen komt:

<http://www.essilor.nl/kijkproblemen/kijkproblemen.htm>

op dezelfde website vind je nog een ogentester:

<http://www.essilor.nl/bijziend/ogenvragen.htm>

voorlichtingsfolders over "werken met beeldschermen":

<http://www.amd.uu.nl/folders.html> <http://www.amd.uu.nl/Werkhouding.html>

Er bestaat zelfs een wetgeving hieromtrent:

<http://www.acv-csc.be/msa/msawetbeeld.htm>

Indien je echt met twijfels zit of dat je er niet gerust in bent, ga je best eens naar de oogarts.

Sabine Sas



## **Surftips**

- Ultimate Boot Disk for Windows 95 and 98 4.3i (Uit nieuwsbrief Daniël Keyen)

De meeste Windows-gebruikers hebben nog wel ergens een stapel diskettes met een dikke laag stof erop liggen. De enige die nog gebruikt wordt, is de bootdiskette, onmisbaar bij een effectieve systeeminstallatie. Dit is de ultieme bootdisk voor Windows 95 en 98.

<http://www.zdnet.be/downl.cfm?id=14497&mxp=27>

- Elke week een verrassend leuke of interessante site, uitgezocht door het redactieteam achter de IT Consult Info Flash Nieuwsbrief en de ITConsult.BE Support Portal :

<http://www.itconsult.be/siteoftheweek.html>

- Een weblog (of blog) is een digitaal dagboek waarin je dagelijks surftips noteert. Er zijn inmiddels duizenden weblogs vrij toegankelijk op het Internet en deze worden druk bezocht !

De favoriete weblog van onze Voorzitter is Le Temps Perdu van Ludo Van Hove :

<http://users.pandora.be/ludo.van.hove/ltp/ltp.htm>

# Activiteitenkalender CCMS 2002

## Januari

06-01 Gewone clubmeeting  
13-01 Geen club  
20-01 Geen club  
27-01 Gewone clubmeeting

## Februari

03-02 Gewone clubmeeting  
+ **Vergadering Opendeurdag**  
10-02 Gewone clubmeeting  
+ **Themadag Digitale fotoestellen**  
+ **Uitstap HMC Beurs Antwerpen**  
17-02 Gewone clubmeeting  
24-02 Gewone clubmeeting



## Maart

03-03 Gewone clubmeeting  
+ **Cursus "Inleiding tot Flash"**  
10-03 Gewone clubmeeting ( + Cursus )  
17-03 Gewone clubmeeting  
( + Cursus laatste les )  
24-03 Gewone clubmeeting  
+ **Vergadering Opendeurdag**  
31-03 Geen club

## April

07-04 Gewone clubmeeting  
+ **Workshop PowerPoint**  
14-04 Gewone clubmeeting  
+ **Workshop PowerPoint**  
21-04 Gewone clubmeeting  
+ **Workshop PowerPoint**  
28-04 Gewone clubmeeting  
+ **Stand op Dirage 2002**

## Mei

05-05 Gewone clubmeeting  
12-05 Gewone clubmeeting  
19-05 Geen club  
26-05 Gewone clubmeeting

## Juni

02-06 Gewone clubmeeting  
09-06 Gewone clubmeeting  
16-06 Gewone clubmeeting  
23-06 Gewone clubmeeting  
30-06 Gewone clubmeeting

## Juli

07-07 Gewone clubmeeting  
14-07 Gewone clubmeeting  
21-07 Geen club  
28-07 Gewone clubmeeting

## Augustus

04-08 Gewone clubmeeting  
11-08 Gewone clubmeeting  
18-08 Gewone clubmeeting  
25-08 Gewone clubmeeting

## September

01-09 Gewone clubmeeting  
08-09 Geen club  
15-09 Geen club  
22-09 Gewone clubmeeting  
29-09 Gewone clubmeeting

## Oktober

06-10 Gewone clubmeeting  
+ **Cursus Windows voor beginners**  
13-10 Gewone clubmeeting ( + Cursus )  
20-10 Gewone clubmeeting ( + Cursus )  
27-10 Gewone clubmeeting ( + Cursus )

## November

03-11 Gewone clubmeeting ( + Cursus )  
10-11 Gewone clubmeeting ( + Cursus )  
17-11 Gewone clubmeeting ( + Cursus )  
24-11 Gewone clubmeeting

In November gaan we terug naar de HCC Dagen in Utrecht ... de datum is echter nog niet gekend ...

## December

01-12 Gewone clubmeeting ( + Cursus )  
08-12 Gewone clubmeeting ( + Cursus )  
15-12 Gewone clubmeeting  
( + Cursus laatste les )  
22-12 Gewone clubmeeting  
29-12 Gewone clubmeeting

Deze kalender wordt wekelijks aangepast.

Deze kalender staat eveneens op onze website <http://ccms.catsanddogs.com> en natuurlijk ook in ons maandblad "CCMS Xplorer".

E-mail bestuur : [ccms@itconsult.be](mailto:ccms@itconsult.be)

Deze uitgave is mede mogelijk dankzij  
onderstaande sponsors :

 <p><b>Snackbar</b> <b>Pitstop</b></p>	<p><b>Schoonaerde 2</b> <b>3290 Schaffen</b> <b>013/31 55 75</b></p>	<p><b>Openingsuren:</b> <b>Van woensdag tot maandag</b> <b>van 11:30 u tot 23:00 u</b> <b>Zon- en feestdagen</b> <b>16:00 u tot 23:00 u</b> <b>Dinsdag gesloten</b></p>
--	--	---

 <p><b>NIEUWE EN TWEDEHANDS WAGENS</b></p> <p><b>Garage SCHRAEPEN</b> BVBA Industriepark 1110 3545 HALEN Telefoon : (013) 46 12 03 Fax : (013) 46 27 38</p>	 <p><b>CASA IBERICO</b></p> <p><i>Tim Huggens</i> Koutershoek 1 3290 DIEST Tel. (013) 32 63 43 Fax (013) 32 63 42 GSM (0477) 44 94 85 e-mail: casa.iberico@proximedia.be</p> <p><b>Enoteca</b> Groot- en kleinhandel in wijnen</p> <p><b>Restaurant</b> Spaanse &amp; Portugese specialiteiten</p> <p><b>Wijn- &amp; Tapas Bar</b></p> <p>Openingsuren : van 12u00 tot 14u00 van 18u00 tot 21u30 gesloten op zondagmiddag, woensdag en donderdag</p>
--	--

**www.tweedehandslaptops.be**

**Freddy Dupont Steenweg 114 3570 Alken-Limburg**  
**Tel: 011/31 68 62 GSM: 0477/35 66 60**

 <p><b>Hoekske</b> ALGEMENE VOEDING</p>	<p>Sint-Hubertusplein 2 3290 Schaffen Tel. 013-32 64 06 Gratis thuislevering na 18 uur.</p>
<p><b>VERS. KWALITEIT EN VLAKBIJ</b></p>	
<p>Ma – Zo van 7:30 uur tot 19:30 uur Dinsdag gesloten Alle zon- en feestdagen van 7:30 uur tot 17:00 uur. vanaf 8 april 2002 tot 15:00 uur.</p>	